

ANALYSE DU RISQUE – COVID 19

Le Cairn – Chambres et Table d'hôtes

OBJECTIF DU DOCUMENT

L'objectif de ce document est de détailler dans son ensemble l'**analyse du risque liée à l'épidémie de Coronavirus / Covid19 au sein de l'établissement LE CAIRN** – Chambres et Tables d'hôtes situées dans les Hautes-Alpes (05 – France).

Attention, ce document ne peut se substituer aux recommandations et obligations officielles émises par le gouvernement et/ou les autorités régionales et locales.

- **Risque pour les hôtes (clients)** : tout au long du parcours client, de leur arrivée au Cairn jusqu'à leur départ.
- **Risque pour le personnel** : dans la gestion quotidienne de l'établissement et au contact des hôtes.
- **Risque familial** : risque indirect lié à la vie de deux jeunes enfants présent dans la partie privée de la maison d'hôtes.

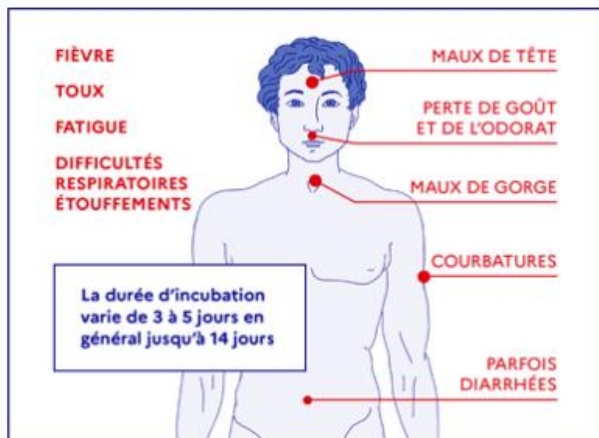
Le présent document sera partagé avec tous les hôtes de la Maison d'hôtes ainsi que les personnes pouvant être amenées à entrer dans l'établissement.

L'analyse sera mise à jour aussi souvent que nécessaire. La dernière version étant toujours disponibles sur le site internet www.le-cairn.fr ainsi qu'affichée sur place au sein de l'établissement.

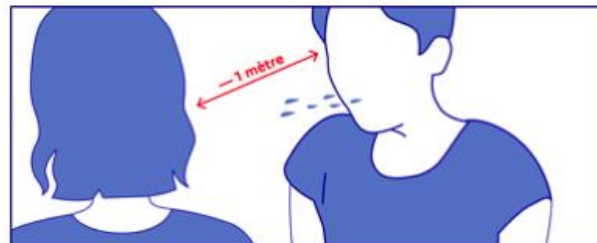
Toutes les personnes concernées par la présente analyse – clients, personnel, famille – s'engagent à suivre les recommandations et dispositions émises dans le présent rapport d'analyse.

LES REFLEXES A ADOPTER¹

Quels sont les signes ?



Comment se transmet-il ?



- 1 Face à face pendant **au moins 15 minutes**
- 2 Par la projection de **gouttelettes**

Les gestes barrières à adopter



Lavez-vous très **régulièrement** les mains



Utilisez un mouchoir à usage **unique** et jetez-le



Toussez ou éternuez dans **votre coude** ou dans **un mouchoir**



Saluez sans se serrer la main, évitez les embrassades

La distance sociale préconisée



Pour tenir la maladie à distance, **restez à plus d'un mètre de distance** les uns des autres

AUTORISATION A RECEVOIR DU PUBLIC²

Quels sont les établissements autorisés à recevoir du public ?



Tous les établissements indispensables à la vie de la Nation, notamment les commerces alimentaires (y compris les Drive alimentaires), les pharmacies, les stations-services, les banques, les bureaux de tabac et distribution de la presse.

Compte tenu de leur contribution à la vie de la Nation, les services publics restent également ouverts, y compris ceux assurant les services de transport.

Tous les services de livraison de repas à domicile restent disponibles, et les établissements de la catégorie "restaurants et débits de boissons" sont autorisés à maintenir leurs activités de ventes à emporter et de livraison.

Les hôtels sont assimilés à des domiciles privés et restent donc ouverts, et leurs "room service" restent disponibles. Cependant, les restaurants et bars d'hôtels ne peuvent pas accueillir de public.

¹ <https://www.gouvernement.fr/info-coronavirus>

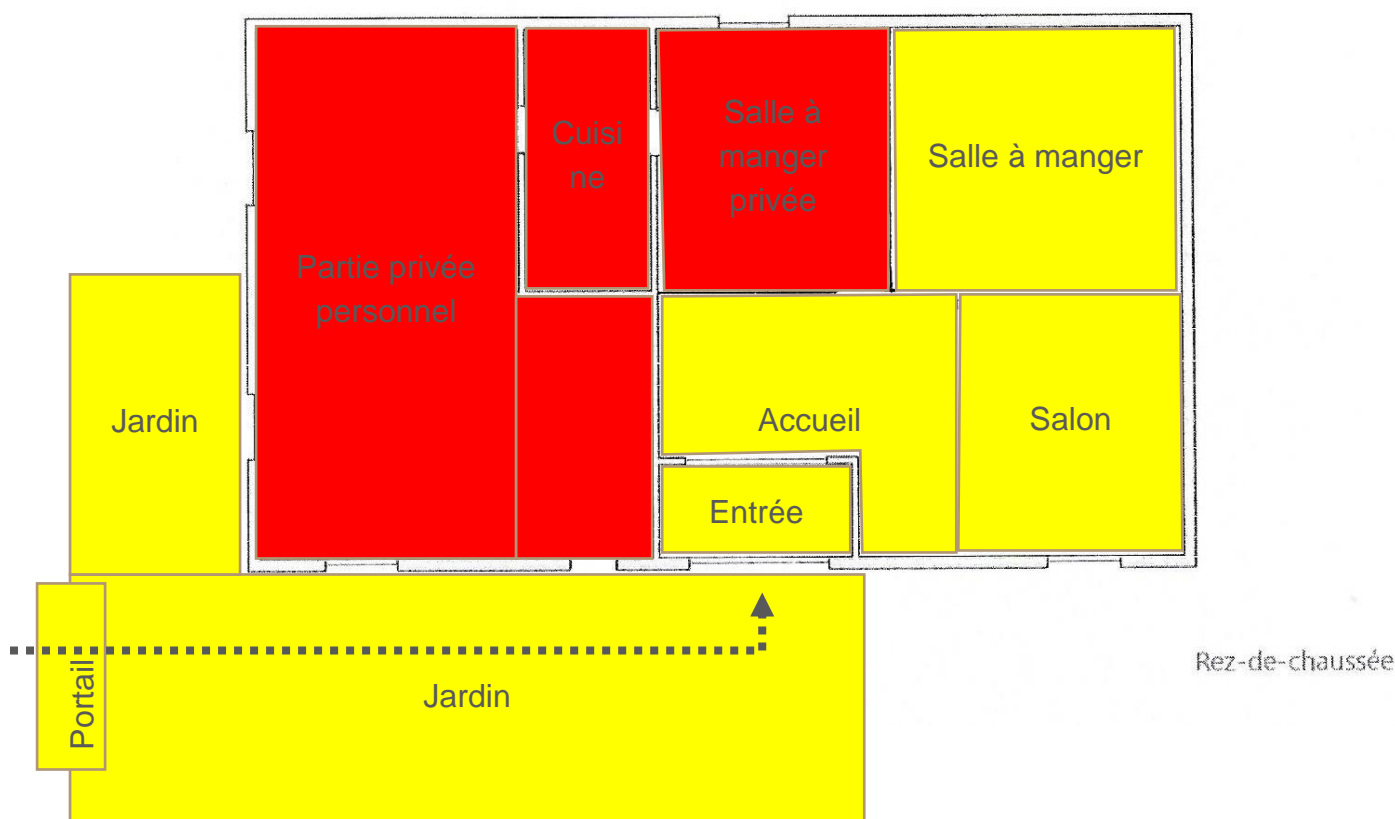
² <https://www.gouvernement.fr/info-coronavirus>

AFFECTATION DES LIEUX

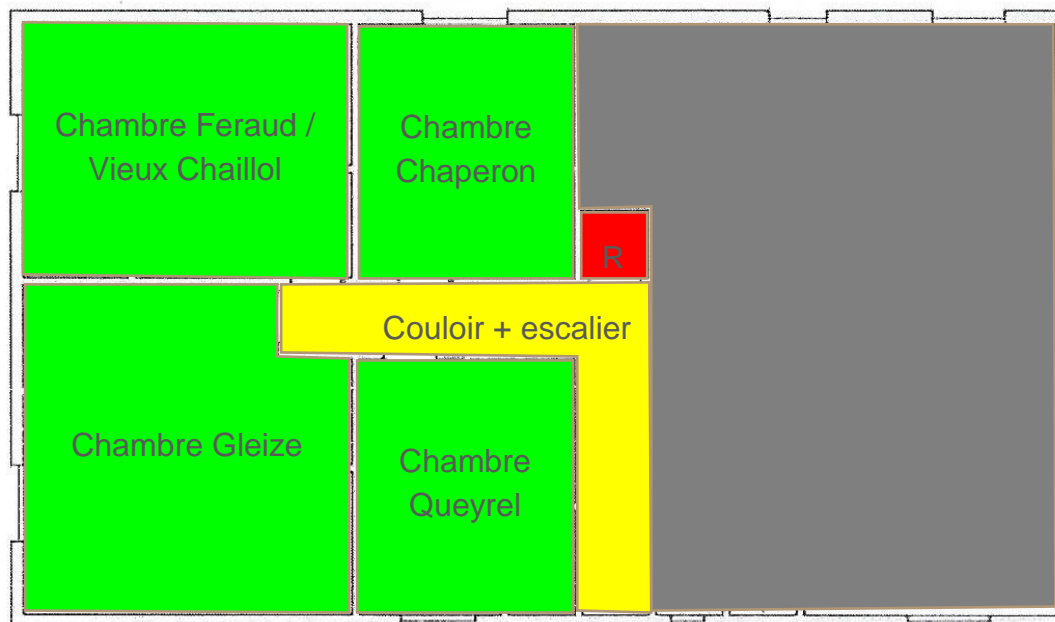
Les différents espaces de la maison sont ici représentés selon leur(s) affectation(s) à savoir : **espace partagé** (hôtes, personnel, famille), **espace privé** (hôtes uniquement) et **zone interdite** (réservée au personnel et sa famille).

Pour chaque type d'espace, des recommandations spécifique seront émises, chacun s'engageant à les respecter tout au long de son séjour.

Rez-de-chaussée



Etage des chambres



2ème Etage

- **Zone interdite** : les espaces de vie privée du personnel ainsi que la cuisine et salle à manger privée sont des zones strictement réservées dans lesquelles **seul le personnel et la famille sont autorisés**. Les hôtes s'engagent à ne pas s'y rendre, qu'elle qu'en soit la raison. L'utilisation du micro-ondes et du lavabo sont donc réservés à l'usage exclusif du personnel.
- **Espace partagé** : le jardin (par lequel le client arrivera), l'entrée, l'accueil, la salle à manger, le coin salon ainsi que les escaliers et le couloirs sont des zones partagées (entre les hôtes eux-mêmes et entre les hôtes et le personnel). Dans ces espaces, chacun s'engage à respecter les **gestes barrières en vigueur, à respecter la distanciation sociale de 1m ainsi qu'au port du masque** en présence d'autres personnes.
- **Zone privative** : les chambres de chaque hôte sont des espaces 100% privatifs dans lesquels **seuls les hôtes concernés peuvent entrer**. Le personnel s'engage, durant toute la durée du séjour, à ne jamais y entrer, et ce pour quelle que raison que ce soit à l'exception des situations d'urgence absolue.

MESURES SPECIFIQUES

Aussi longtemps que la direction de l'établissement le jugera nécessaire, ainsi que durant toute la période imposée par les autorités, des mesures spécifiques seront mises en place pour garantir la sécurité sanitaire de l'ensemble des personnes présentes au Cairn. Ces mesures de précautions garantissent à la fois sécurité des hôtes présents, du personnel et de sa famille, ainsi que des hôtes futurs, et de leurs proches.

- **Lavage des mains systématique** : aussi souvent que possible, chacun est invité à se laver les mains à l'eau savonneuse. Le lavage des mains devient une obligation pour chacun avant de pénétrer dans un espace partagé (en quittant sa chambre pour les hôtes, en sortant de la salle à manger privée pour le personnel).
- **Gel hydro-alcoolique** : partout où un lavage des mains n'est pas possible, un gel hydro-alcoolique sera mis à disposition. Chacun s'engageant à se laver les mains au moyen du gel avant de se rendre dans un espace partagé ou de le quitter (à l'entrée du jardin, dans la salle à manger et dans l'espace salon).
- **Masques individuels** : l'établissement recommandera à ses hôtes de venir avec leurs masques individuels de protection « grand public ». Les hôtes seront invités à porter ces masques dans les espaces partagés ainsi que lors de leurs visites à l'extérieur (commerces, artisans, ...). Pour les personnes ne disposant pas de masques, des masques à usage unique seront vendus aux hôtes à prix coutant.
- **Désinfection quotidienne** : tous les éléments comme identifiés « à risque » seront désinfectés de manière quotidienne au moyen d'un produit adapté.

ANALYSE DU PARCOURS CLIENT

	Lieux	Zone	Risque	Mesure	Désinfection
1 - Arrivée	1.1 Entrée du jardin	Partagée	Poignée barrière	Gel	2x / jour
	1.2 Traversée jardin	Partagée	Contacts / Projection	Gestes barrière Distanciation Masque	Non
	1.3 Entrée dans le hall	Partagée	Poignée de porte	Gel si pas utilisé en 1.1 Max. 1 « couple »	2x / jour
	1.4 Rangement chaussures / Vestes	Partagée	Effets personnels	A monter en chambre	Non
	1.5 Entrée dans l'Accueil	Partagée	Poignée de porte	Gel si pas utilisé en 1.1 ou 1.3	2x / jour
2 – Accueil	2.1 Enregistrement	Partagée	Contacts / Projections	Gestes barrières Distanciation Masque	n/a
	2.2 Remise des clés	Partagée	Clés	En chambre	1x / séjour
	2.3 Présentation chambres	Partagée	Contacts / Projections	Gestes barrières Distanciation Masque Personnel hors chambre	n/a
3 – Chambre d'hôtes	3.1 En chambre	Privée			
	3.2 Sortie de chambre	Partagée	Contacts / Projections	Lavage des mains	n/a
4 – Espace salon	4.1 Au salon	Partagée	Contacts / Projections	Gestes barrières Distanciation Masque	n/a
	4.2 Apéritif	Partagée	Contacts / Projections	A emporter à l'accueil	n/a
	4.3 Retour en chambre ou sortie	Partagée	Contacts / Projections	Gel	n/a
5 – Salle à manger	5.1 A table	Partagée	Contacts / Projection	Gestes barrières Distanciation Masque Repas à emporter à l'accueil	n/a
	5.2 Sortie de table	Partagée	Contacts / Projection	Gel	
6 – Sortie	6.1 Sortie de l'accueil	Partagée	Contacts / Projections	Gestes barrières Distanciation Masque Max. 1 « couple »	
	6.2 Sortie du Hall	Partagée	Contacts / Projections	Gestes barrières Distanciation	

ANALYSE DU RISQUE – COVID19

Le Cairn – Chambres et Table d'hôtes

				Masque Max. 1 « couple »	
	6.3 Traversée jardin	Partagée		Gestes barrière Distanciation Masque	
7 – Jardin	7.1 Au jardin	Partagée	Contacts / Projections	Gestes barrière Distanciation Masque	
	7.2 Si retour à l'intérieur : cfr 1.3				
	7.3 Sortie jardin	Partagée	Poignée barrière	Gel	2x / jour
8 – Départ	8.1 Paiement	Partagée	Contacts / Projections	Gestes barrière Distanciation Masque	
			Lecteur cartes	Désinfection	Après usage
	8.2 Au revoir	Partagée	Contacts / Projections	Gestes barrière Distanciation Masque	
	8.3 Départ vers l'extérieur : cfr 6.1				

ANALYSE DU PARCOURS DU PERSONNEL

Lieux	Zone	Risque	Mesure	Désinfection	
1 – Vers l'accueil	1.1 Entrée ou sortie depuis Salle à manger privée	Interdite > Partagée	Contacts / Projections	Lavage des mains Gestes barrière Masque	
	1.2 Service « à emporter »	Partagée	Contacts / Projection	Gestes barrière Distanciation Masque	

ANALYSE DU PARCOURS « FAMILIAL »

Lieux	Zone	Risque	Mesure	Désinfection	
1 – Vers l'accueil	1.1 Entrée ou sortie depuis Salle à manger privée	Interdite > Partagée	Contacts / Projections	Lavage des mains Gestes barrière Masque	
2 – Sortie jardin	2.1 Hall entrée	Partagée	Poignées de porte Contacts / Projection	Gel si mains pas lavées Gestes barrière Distanciation Masque Max. 1 « couple »	

ANALYSE DU RISQUE – COVID19

Le Cairn – Chambres et Table d'hôtes

3 – Jardin	3.1 Au jardin	Partagée	Contacts / Projections	Gestes barrière Distanciation Masque	
4 – Retour intérieur	4.1 Retour Hall	Partagée	Poignées de portes	Gel Max 1 « couple »	

NETTOYAGE DES CHAMBRES

Le nettoyage de chaque chambre, après le départ du client, sera effectué selon les recommandations émises par le Ministère du Travail à l'attention des Femmes de Chambres³.

1. **Aérez** la chambre.
2. **Nettoyez avec un soin** particulier les poignées de porte, interrupteurs, robinets, télécommande et tout accessoire susceptible d'avoir été en contact avec la main.
3. **Évitez de secouer la literie** ou les serviettes.
4. **Évitez tout contact du visage** avec la literie, les serviettes, ou tout objet qui aurait pu être en contact avec un client.
5. Mettez draps et serviettes usagées dans le panier à linge immédiatement et veillez au respect des distances entre linge propre et linge sale.
6. Limitez l'entreposage des chariots de linge souillé dans des locaux ouverts aux salariés ou équipez-vous de chariots de linges verrouillés.
7. **Utilisez des gants de ménage usuels** ; pour le nettoyage des surfaces, utilisez des lingettes humides.
8. **Entre chaque chambre, lavage des mains** gantées (gants de ménage) à l'eau et au savon.

³ 07/04/2020 : https://travail-emploi.gouv.fr/IMG/pdf/covid19_fiche_metier_hotellerie.pdf

PETIT DEJEUNER ET TABLE D'HOTES

La préparation des repas se fera en cuisine et leur mise à disposition via le comptoir entre la zone d'accueil et la salle à manger privée. Les recommandations émises par le Ministère du Travail à l'attention des métiers de la Restauration⁴ et Traiteur⁵ seront appliquées.

1. **Affichez une consigne de lavage des mains** avant et après toute utilisation de matériel commun.
2. **Dégagez l'espace près de la caisse** de tout produit pour éviter qu'ils ne soient touchés par les clients
3. **Changez quotidiennement les tenues** de travail
4. **Protégez des consommateurs tous les produits** mis en vente afin d'éviter que les clients toussent, postillonnent dessus ou les touchent
5. **Adaptez votre plan de nettoyage** avec suivi : périodicité à déterminer en fonction du volume d'activité (lavage de mains, nettoyage des plans de travail, ustensiles, poignées et boutons, équipements de travail, étagères de stockage des matières premières, vêtements de travail...).
6. Arrivée des produits : prévoyez une zone de dépose en extérieur (évitez la coactivité et le contact avec le livreur lors de la livraison), retirez et jetez les emballages dans les zones dédiées, à l'issue, lavez-vous les mains.
7. **Mettez une barrière transparente** (plexiglass de 1m. x 1m. ou film transparent) au niveau de la caisse
8. **Organisez le transfert des marchandises** et de l'argent pour éviter les échanges « main à main »
9. **Nettoyez régulièrement**, selon le plan de nettoyage prévu, tous les équipements communs ou en contact avec les clients (terminal carte bancaire, caisses, comptoirs, vitrines)

⁴ 06/04/2020 : https://travail-emploi.gouv.fr/IMG/pdf/covid19_fiche_metier_restaurant_collective.pdf

⁵ 24/04/2020 : https://travail-emploi.gouv.fr/IMG/pdf/covid_19conseils_boucher_charcutier_traiteur.pdf

ACCUEIL, RECEPTION, DEPART

L'accueil, les opérations de réception ainsi que le départ du client s'effectueront au comptoir situé entre la salle à manger privée et la zone d'accueil. Les recommandations du Ministère du Travail pour les métiers de Réceptionniste⁶ seront appliquées.

1. **Fixez des heures d'arrivées** à respecter afin d'échelonner la présence de clients dans la salle de réception
2. **Rédigez une affichette** précisant les consignes et modalités de fonctionnement pour le client
3. **Expliquez en amont** au client que ses demandes et exigences seront traitées dans la limite des contraintes sanitaires et limitées au strict nécessaire
4. Demander au client de **laisser la clé en chambre**
5. **Proscrire si possible la signature** sur facture ou réservation
6. Mettre en place à l'accueil **une barrière rigide** ou film plastique transparent 1x1m.
7. Faites entrer les clients **un par un**
8. **Nettoyez fréquemment** et en cas de risque suspecté de contamination les poignées de porte, boutons d'ascenseur, interrupteurs... toutes surfaces susceptibles d'avoir été en contact avec les mains
9. **Préparez en amont les documents** indispensables et si possible envoyez des factures par **e-mail**
10. Suspendez le service de garde des bagages
11. **Nettoyez le poste de travail** au moins au début et à la fin de la prise de poste.

⁶ 09/04/2020 : https://travail-emploi.gouv.fr/IMG/pdf/covid19_fiche_metier_receptionniste.pdf

AFFICHAGES

A tous les endroits jugés nécessaires seront affichés les pictogrammes suivants rappelant les gestes barrières et gestes obligatoires.

- Lavage des mains obligatoire



- Utilisation gel hydro-alcoolique obligatoire



- Port du masque obligatoire



- Utilisation gel hydro-alcoolique recommandée



- Port du masque recommandé



ANALYSE DU RISQUE – COVID19

Le Cairn – Chambres et Table d'hôtes

Les gestes barrières à adopter



Lavez-vous très **régulièrement** les mains



Utilisez un mouchoir à usage **unique** et jetez-le

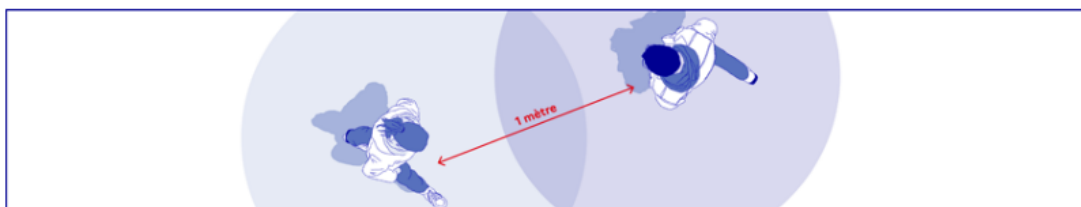


Toussez ou éternuez dans **votre coude** ou dans **un mouchoir**



Saluez sans se serrer la main, évitez les embrassades

La distance sociale préconisée



Pour tenir la maladie à distance, **restez à plus d'un mètre de distance** les uns des autres